
ETUDE D'ENSOLEILLEMENT

"STAMP BRICKS"

IMPACT OMBRE PORTE – VOIRIE PUBLIQUE

L'analyse d'ensoleillement menée sur le projet de nouvel immeuble de rapport démontre l'absence d'impact significatif sur les bâtiments situés en vis-à-vis. Les simulations réalisées en janvier, juillet et octobre à 10h et 16h mettent en évidence que l'ombre portée demeure contenue dans l'emprise de la voirie.

À 10h, l'orientation du soleil génère une ombre projetée majoritairement sur l'espace public, sans incidence sur les façades riveraines.

Enfin, à 16h, bien que l'ombre s'étire avec l'abaissement du soleil, l'ampleur de la voie permet de maintenir un ensoleillement satisfaisant sur les façades concernées.

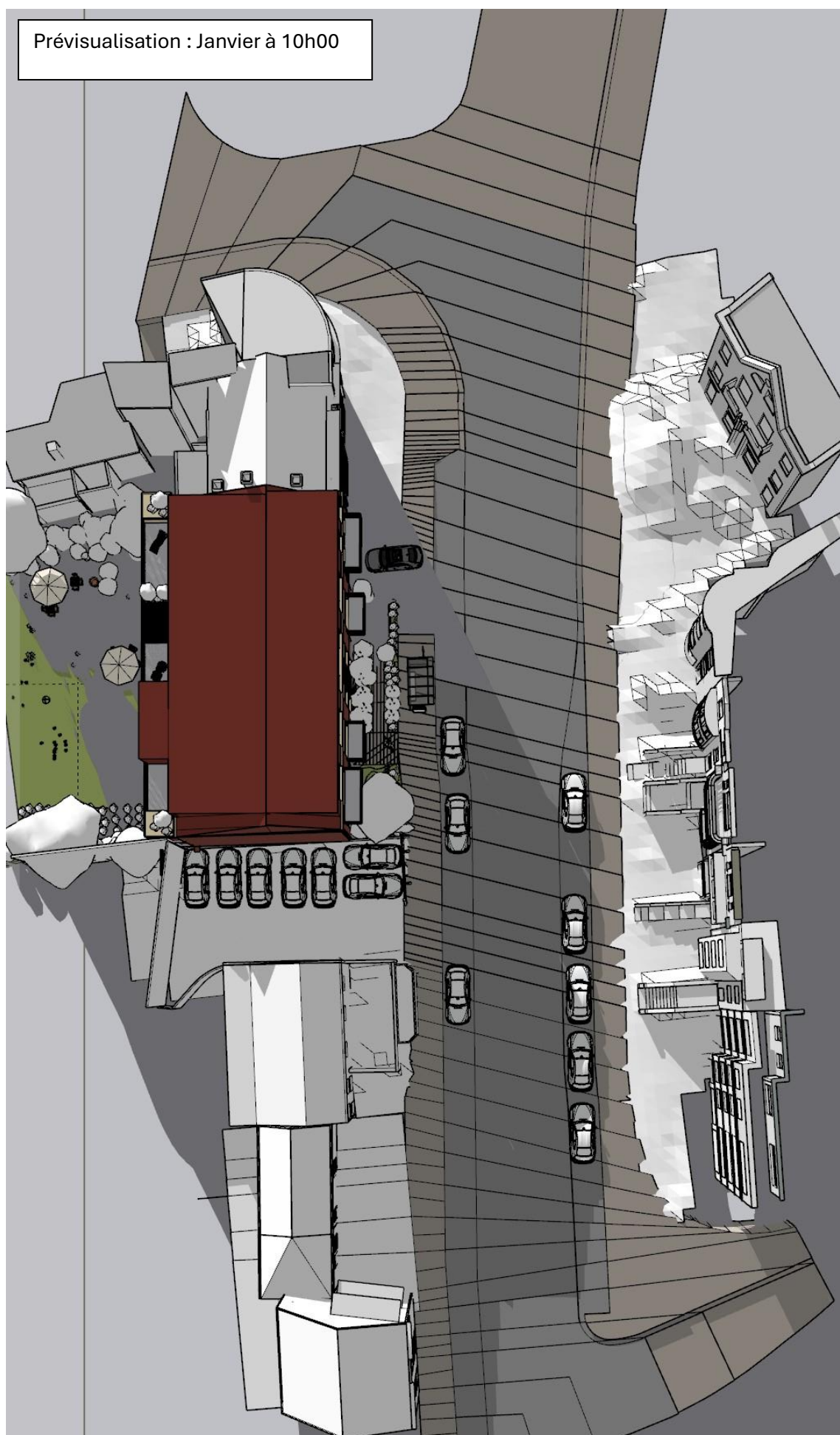
L'étude confirme ainsi que le projet garantit la préservation de la qualité d'éclairement naturel et s'intègre harmonieusement dans son contexte urbain. En effet, que ce soit en matinée, lorsque l'orientation du bâtiment pourrait générer des ombres portées sur les constructions avoisinantes, ou en fin d'après-midi, où ce sont les bâtiments existants qui sont susceptibles de projeter leurs propres ombres, l'analyse démontre que l'impact demeure très limité et n'affecte pas significativement l'ensoleillement des façades opposées.

IMPACT OMBRE PORTE – JARDIN ARRIERE

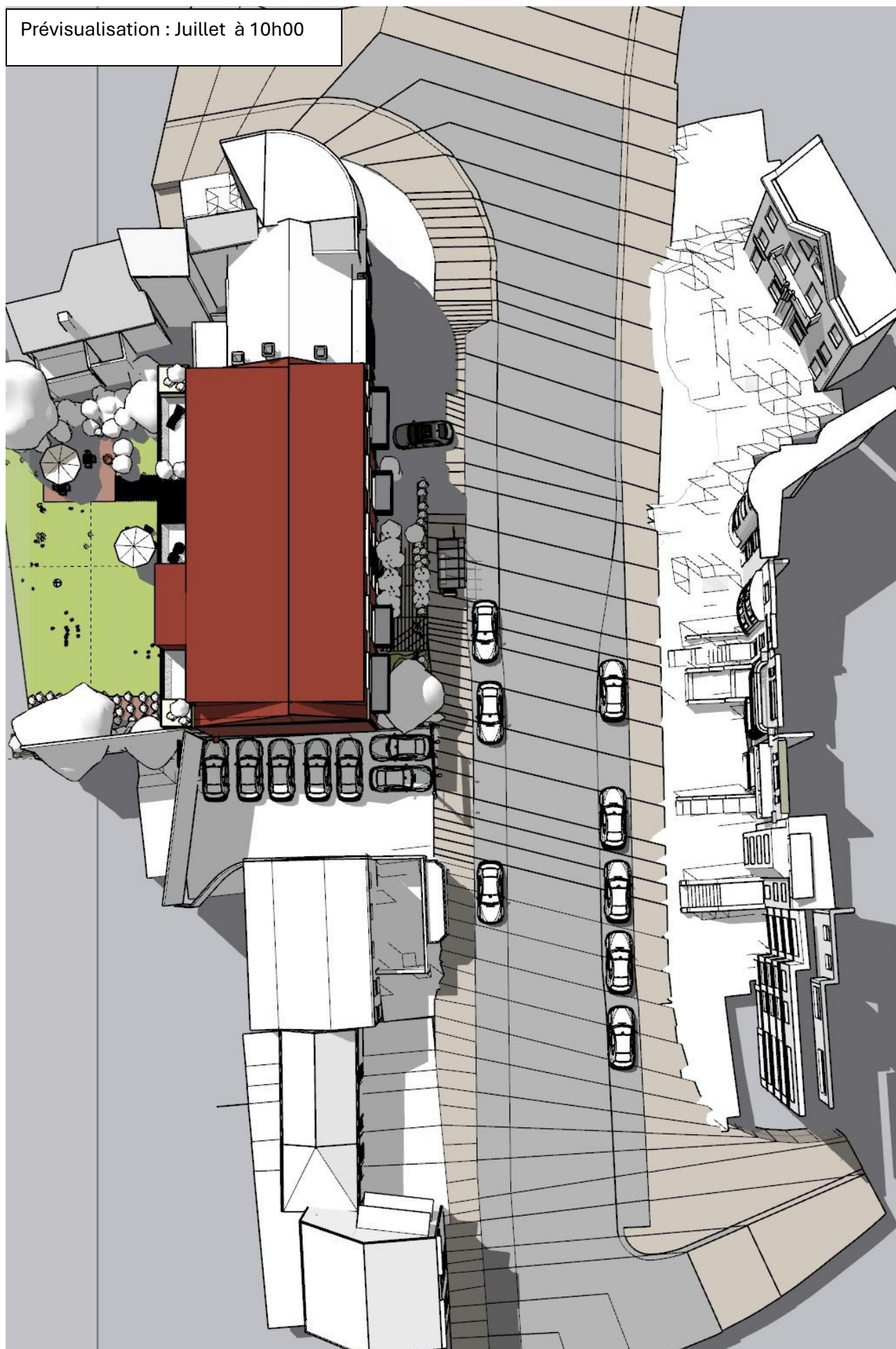
L'analyse d'ensoleillement du jardin arrière met en évidence un impact modéré du nouvel immeuble de rapport en fonction des périodes de l'année.

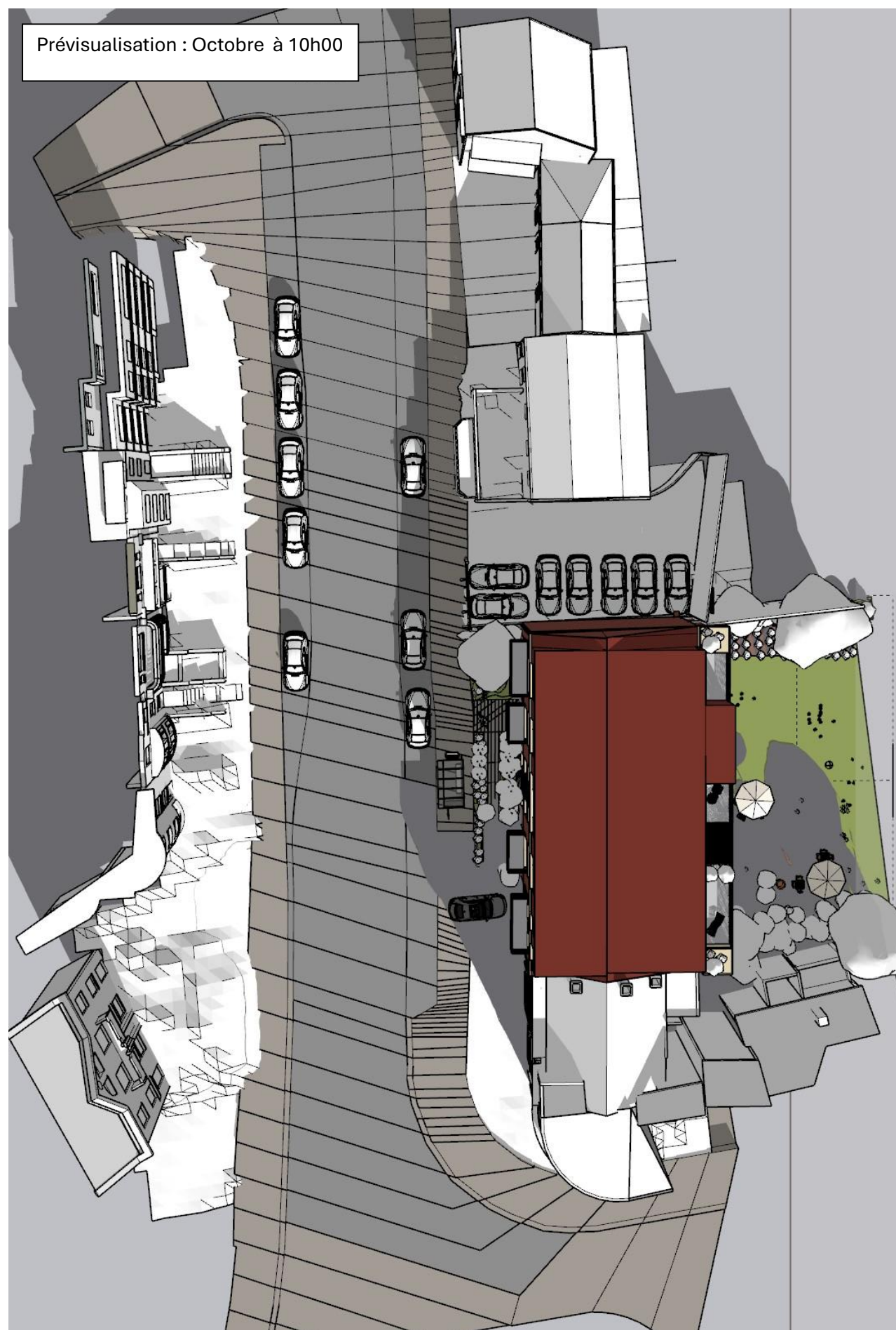
En matinée, l'ombrage observé provient essentiellement des bâtiments voisins, notamment en janvier à 10h, et non du projet lui-même, ce qui confirme l'absence de nuisance à ce moment de la journée.

En revanche, à 16h, c'est principalement en janvier que le bâtiment projette une ombre sur son propre jardin arrière ainsi que sur les jardins voisins. Toutefois, en juillet et en octobre, cet effet reste relativement contenu, préservant ainsi un bon niveau d'ensoleillement pour l'ensemble des espaces extérieurs.

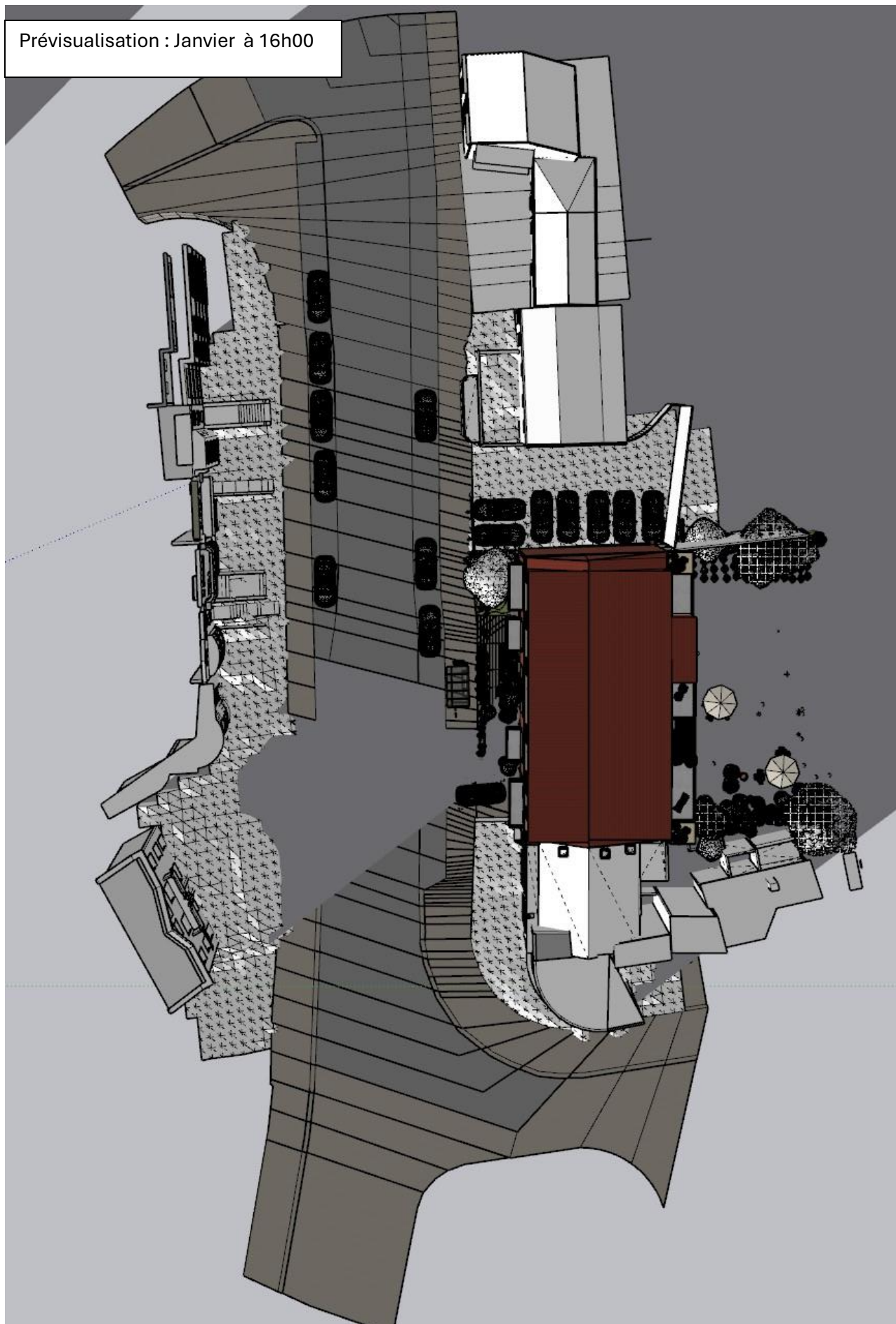


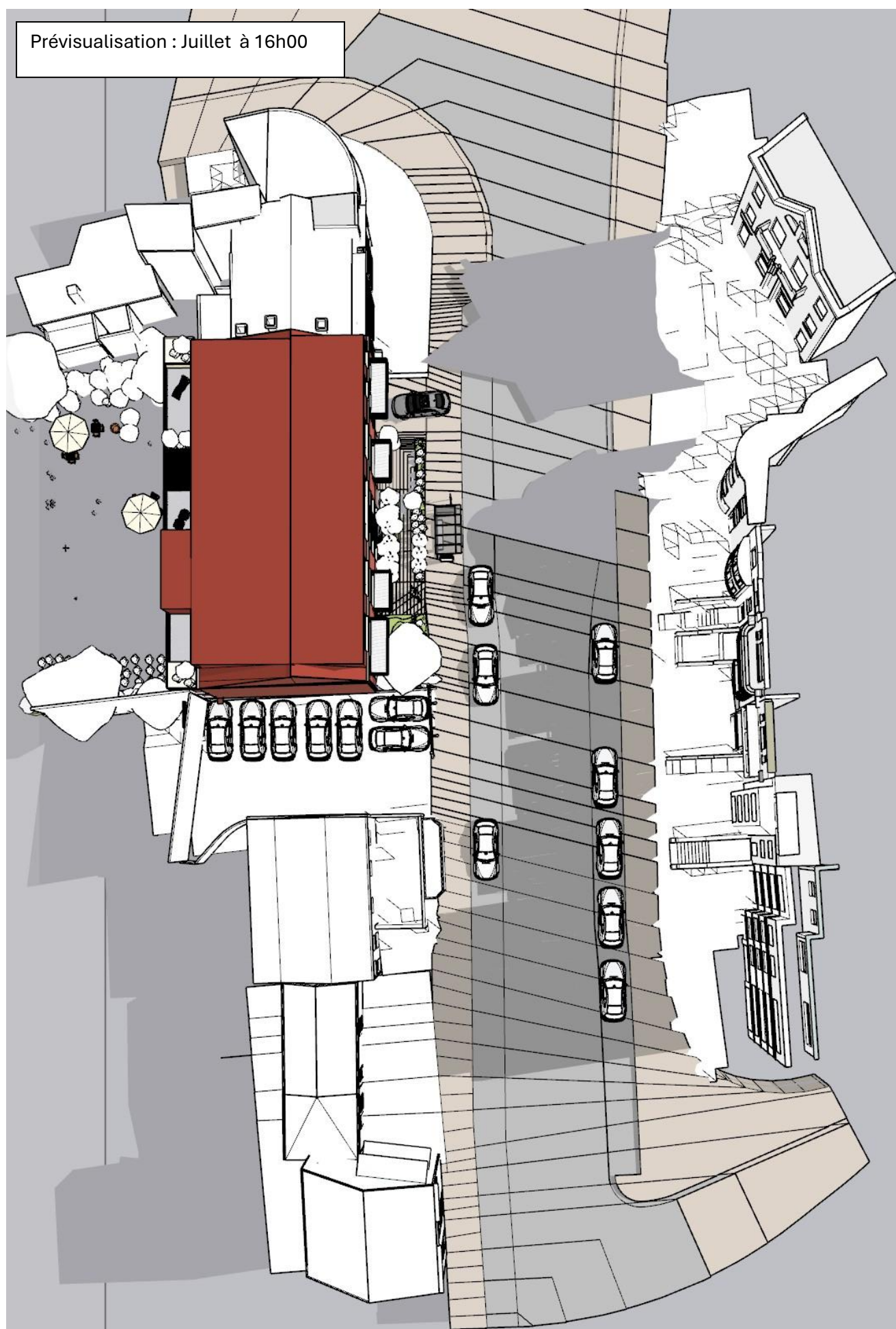
Prévisualisation : Juillet à 10h00





Prévisualisation : Janvier à 16h00





Prévisualisation : Octobre à 16h00

